





КЛУБНЫЙ ДОМ

NAUTILUS

Внутри



КЛУБНЫЙ ДОМ

NAUTILUS

Внутри



2021

ГОД 2021 — ПОСТРОЕН **НАУТИЛУС**,
«ДОМ С ОДНИМ УГЛОМ», КАК
ПРОЗВАЛИ ЕГО НОВОСИБИРЦЫ

Форма капли **НАУТИЛУСА** совершенна
внутри и технически и эстетически,
НАУТИЛУС внутри двора — защищён
от шума и пыли Красного проспекта,
НАУТИЛУС внутри сердец
своих жителей и создателей



Внутри

**КЛУБНЫЙ ДОМ
КЛАССА ПРЕМИУМ**

АДМИНИСТРАТИВНЫЕ ПОМЕЩЕНИЯ КЛАССА А
КРУГЛОСУТОЧНАЯ КОНСЬЕРЖ—СЛУЖБА
ПРЕМИАЛЬНЫЙ КОВОРКИНГ ДЛЯ РЕЗИДЕНТОВ
ДВУХУРОВНЕВАЯ ПОДЗЕМНАЯ ПАРКОВКА

NAUTILUS

РОСКОШЬ И УЕДИНЕНИЕ
В САМОМ СЕРДЦЕ ГОРОДА





ИДЕАЛЬНАЯ ЛОКАЦИЯ

ЕРМАКА, 6

НАУТИЛУС РАСПОЛОЖЕН
В ЦЕНТРАЛЬНОМ РАЙОНЕ НОВОСИБИРСКА,
ВНУТРИ ГРАДООБРАЗУЮЩЕГО
ИСТОРИЧЕСКОГО КВАРТАЛА, В 5 МИНУТАХ
ОТ ГЛАВНОЙ ПЛОЩАДИ ГОРОДА —
ПЛОЩАДИ ЛЕНИНА, МЕЖДУ ГЛАВНОЙ
МАГИСТРАЛЬЮ ГОРОДА — САМОЙ ПРОТЯЖЁННОЙ
УЛИЦЕЙ РОССИИ — КРАСНЫМ ПРОСПЕКТОМ
И УЛИЦЕЙ СОВЕТСКОЙ

ИСТОРИЧЕСКИЙ СТАТУС
МЕСТА

ПРЕСТИЖНЫЙ РАЙОН

ТИХИЙ ЦЕНТР

НА ПРОТЯЖЕНИИ НЕСКОЛЬКИХ
ДЕСЯТИЛЕТИЙ КВАРТАЛ, ОБРАЗОВАННЫЙ
АЛЬЯНСОМ УЛИЦ ЕРМАКА, ДЕРЖАВИНА,
КРЫЛОВА И КРАСНЫМ ПРОСПЕКТОМ —
ЧАСТЬ ЗНАМЕНИТОГО «ТИХОГО ЦЕНТРА»,
В КОТОРОМ В НОВОСИБИРСКЕ
СТРОЯТСЯ САМЫЕ ПРЕСТИЖНЫЕ ДОМА
ДЛЯ ПРОЖИВАНИЯ СОСТОЯТЕЛЬНОЙ
ВЗЫСКАТЕЛЬНОЙ ПУБЛИКИ

ВЫСОКИЙ СОЦИАЛЬНЫЙ
СТАТУС МЕСТА





ВНУТРИ СОБЫТИЙ

РАСПОЛОЖЕНИЕ **НАУТИЛУСА** УНИКАЛЬНО —
ЕГО ЖИТЕЛИ НАХОДЯТСЯ В САМОМ
ЦЕНТРЕ ГОРОДА, ВНУТРИ ЕГО БУРЛЯЩЕЙ
ЖИЗНИ, ГДЕ ЕСТЬ ВСЁ НЕОБХОДИМОЕ
В ШАГОВОЙ ДОСТУПНОСТИ,
ПРИ ЭТОМ **НАУТИЛУС** СО ВСЕХ СТОРОН
ЗАЩИЩЁН ОТ ГОРОДСКОГО ШУМА И ПЫЛИ,
ПРИТАИВШИСЬ В ГЛУБИНЕ ЖИЛОЙ ЗАСТРОЙКИ

УДОБНАЯ РАЗВЕТВЛЁННАЯ
СЕТЬ БЛИЗЛЕЖАЩИХ УЛОЧЕК
ПОЗВОЛЯЕТ ЛЕГКО И БЫСТРО
ДОБРАТЬСЯ ДО ОСНОВНЫХ
ТРАНСПОРТНЫХ АРТЕРИЙ
ГОРОДА

ИНФРАСТРУКТУРА

ДЛЯ УДОБСТВА И КАЧЕСТВЕННОГО ПРОЖИВАНИЯ
В НЕСКОЛЬКИХ МИНУТАХ ПЕШКОМ ОТ **НАУТИЛУСА**
РАСПОЛАГАЮТСЯ ВСЕ НЕОБХОДИМЫЕ ЭЛЕМЕНТЫ
ИНФРАСТРУКТУРЫ:

ЛУЧШАЯ ЗЕЛЁНАЯ ЗОНА ГОРОДА —
НАРЫМСКИЙ СКВЕР — 300 МЕТРОВ

ЦЕНТРАЛЬНЫЙ ПАРК И ТЕАТР МУЗЫКАЛЬНОЙ
КОМЕДИИ — 500 МЕТРОВ

СТАНЦИЯ МЕТРО КРАСНЫЙ ПРОСПЕКТ — 250 МЕТРОВ

ЦЕНТРАЛЬНЫЙ РЫНОК С БОГАТЕЙШИМ ВЫБОРОМ
СВЕЖИХ ПРОДУКТОВ — 700 МЕТРОВ

ЛУЧШИЙ МОЛЛ В ГОРОДЕ — ГАЛЕРЕЯ НОВОСИБИРСК
С МНОГОЧИСЛЕННЫМИ БРЕНДОВЫМИ МАГАЗИНАМИ
ОДЕЖДЫ И ОБУВИ, СОВРЕМЕННЫМ КИНОТЕАТРОМ
И РЕСТОРАНАМИ — 900 МЕТРОВ

НЕМЕЦКАЯ ХИМЧИСТКА WOLFE — 300 МЕТРОВ

3 САЛОНА КРАСОТЫ В ШАГОВОЙ ДОСТУПНОСТИ

СТАДИОН И БАССЕЙН СПАРТАК — 800 МЕТРОВ

ЛУЧШИЕ КЛИНИКИ, БАНКИ, НОТАРИУСЫ,
РЕСТОРАНЫ, КОФЕЙНИ, МАГАЗИНЫ





ДЕЙСТВИТЕЛЬНО КЛУБНЫЙ

АВТОРСКАЯ АРХИТЕКТУРА, КОНСТРУКЦИЯ,
БЛАГОУСТРОЙСТВО И ТЕХНИЧЕСКОЕ
ОСНАЩЕНИЕ **НАУТИЛУСА**
СООТВЕТСТВУЮТ МЕЖДУНАРОДНЫМ
ТРЕБОВАНИЯМ К ДОМАМ КЛАССА
ПРЕМИУМ

НАУТИЛУС,
ВПЕРВЫЕ В ИСТОРИИ ЖИЛОЙ
ЗАСТРОЙКИ НОВОСИБИРСКА,
ЯВЛЯЕТ СОБОЙ ЦЕННЫЙ
АРХИТЕКТУРНЫЙ АРТЕФАКТ,
ВЫЗЫВАЮЩИЙ ИНТЕРЕС И ВОСТОРГ
У ЦЕНИТЕЛЕЙ АРХИТЕКТУРЫ
И ГОСТЕЙ ГОРОДА

НАУТИЛУС ПОДНЯЛ НА НОВЫЙ УРОВЕНЬ ПРЕДСТАВЛЕНИЕ ГОРОЖАН О СОВРЕМЕННОЙ АРХИТЕКТУРЕ И ВЫСОКОМ КАЧЕСТВЕ ЖИЗНИ

- ВСЕГО 8 ЭТАЖЕЙ И 24 КВАРТИРЫ, 4 КВАРТИРЫ НА ЭТАЖЕ
- УНИКАЛЬНЫЕ КВАРТИРЫ ПЛОЩАДЬЮ ОТ 87,26
ДО 179,44 КВАДРАТНЫХ МЕТРОВ
- НА 8 ЭТАЖЕ — ПЕНТХАУСЫ С ЛУЧШИМ ВИДОМ НА ВЕСЬ ГОРОД,
С ВОЗМОЖНОСТЬЮ АНТРЕСОЛЬНЫХ ПЛАНИРОВОК
- УВЕЛИЧЕННАЯ ВЫСОТА ПОТОЛКОВ С 3 ПО 7 ЭТАЖИ — 3,25 МЕТРА,
8 ЭТАЖ — 7,06 МЕТРОВ
- ДВУХУРОВНЕВАЯ ПОДЗЕМНАЯ ПАРКОВКА НА 47 МАШИНОМЕСТ
УВЕЛИЧЕННОЙ ВЫСОТЫ И ПЛОЩАДИ ПАРКОВОЧНОГО МЕСТА —
РАССЧИТАНА НА ЛЮБОЙ КЛАСС АВТОМОБИЛЕЙ
- 1200 КВАДРАТНЫХ МЕТРОВ АДМИНИСТРАТИВНЫХ
ПОМЕЩЕНИЙ НА 1 И 2 ЭТАЖАХ, КЛАСС А, OPEN SPACE,
С ОТДЕЛЬНЫМИ ВХОДАМИ
И СВОИМИ ЛИФТАМИ В ПАРКОВКУ
- БЕСШУМНЫЕ ПАССАЖИРСКИЕ ЛИФТЫ В КВАРТИРЫ
ИЗ ПОДЗЕМНОЙ ПАРКОВКИ ПОВЫШЕННОЙ
ВМЕСТИМОСТИ, СПРОЕКТИРОВАННЫЕ И СОЗДАННЫЕ
ПО ЭКСКЛЮЗИВНОМУ ЗАКАЗУ С ДОПОЛНИТЕЛЬНОЙ
ШУМОИЗОЛЯЦИЕЙ И ПЛАВНОСТЬЮ ХОДА





3 БЕСШУМНЫХ АВТОМОБИЛЬНЫХ ЛИФТА HIDRAL, ИСПАНИЯ, СРЕДНЯЯ СКОРОСТЬ ПОДНЯТИЯ—СПУСКА АВТОМОБИЛЯ 30 СЕКУНД С НИЖНЕГО УРОВНЯ ПАРКОВКИ

1—2—BEDROOMS КВАРТИРЫ СО ВСЕМИ НЕОБХОДИМЫМИ ДЛЯ КОМФОРТА ПОМЕЩЕНИЯМИ: ГАРДЕРОБНЫМИ, ПОСТИРОЧНЫМИ, КОМНАТАМИ ДЛЯ ХРАНЕНИЯ КУХОННЫХ ПРИНАДЛЕЖНОСТЕЙ, ГОСТЕВЫМИ САУЗЛАМИ, СПЕЦИАЛЬНО ОТВЕДЁННЫМИ МЕСТАМИ ДЛЯ УСТАНОВКИ СПЛИТ—СИСТЕМ, ТЕХНИЧЕСКИМИ ПОМЕЩЕНИЯМИ

УНИКАЛЬНАЯ АВТОРСКАЯ АРХИТЕКТУРА И СОВРЕМЕННЫЙ ДИЗАЙН ОТДЕЛКИ **НАУТИЛУСА** ОТ ИЗВЕСТНЫХ АРХИТЕКТОРОВ

ПЛАНИРОВКИ КВАРТИР И ПРОЕКТ РАССТАНОВКИ МЕБЕЛИ ОТ АВТОРОВ **НАУТИЛУСА**. ЗОНИРОВАНИЕ КВАРТИР — РЕАЛИЗАЦИЯ ПРИНЦИПА «БЕЗ МЕБЕЛИ ВДОЛЬ СТЕН»

ВСЕ ПОМЕЩЕНИЯ **НАУТИЛУСА** ПОДГОТОВЛЕНЫ ПОД ФИНАЛЬНУЮ ЧИСТОВУЮ ОТДЕЛКУ

ФАСАД **НАУТИЛУСА** ИЗ КЛИНКЕРНОГО КИРПИЧА FELDHAUS KLINKER, ГЕРМАНИЯ

ПАНОРАМНОЕ ОСТЕКЛЕНИЕ SCHUCO, ГЕРМАНИЯ

СТЕНЫ И ПЕРЕГОРОДКИ ВЫПОЛНЕНЫ ИЗ ПОЛНОТЕЛОГО КИРПИЧА, КОМПЛЕКС МЕР ДЛЯ ДОПОЛНИТЕЛЬНОЙ ШУМОИЗОЛЯЦИИ МЕЖДУ ЭТАЖАМИ

СИСТЕМЫ ВОДОСНАБЖЕНИЯ, ОТОПЛЕНИЯ, ЭЛЕКТРОСНАБЖЕНИЯ **НАУТИЛУСА** — ПРЕМИУМ КЛАССА

СИСТЕМА САМООЧИЩАЮЩЕГОСЯ МУСОРОУДАЛЕНИЯ

ПРОСТОРНЫЙ КРУГЛОСУТОЧНЫЙ РЕСЕПШН, КОНСЬЕРЖ—СЕРВИС

МНОГОСТУПЕНЧАТАЯ СИСТЕМА БЕЗОПАСНОСТИ, ОБЕСПЕЧИВАЮЩАЯ КОНТРОЛЬ ДОСТУПА НА ТЕРРИТОРИЮ ДВОРА, ОХРАНУ ЖИЛОГО ДОМА, ПОДЗЕМНОГО ПАРКИНГА, ЗОН ОТДЫХА

ЭКСКЛЮЗИВНАЯ ОТДЕЛКА МЕСТ ОБЩЕГО ПОЛЬЗОВАНИЯ

ОТСУТСТВИЕ АВТОМОБИЛЬНОГО ТРАФИКА ВОКРУГ ДОМА — ВНУТРЕННЯЯ ТЕРРИТОРИЯ **НАУТИЛУСА** ЯВЛЯЕТСЯ ПЕШЕХОДНОЙ

БЛАГОУСТРОЙСТВО, ОСВЕЩЕНИЕ И ОЗЕЛЕНЕНИЕ, ВКЛЮЧАЯ БЛАГОУСТРОЙСТВО ВСЕХ МЕЖДОМОВЫХ ПРОЕЗДОВ, ТРОТУАРОВ И ГАЗОНОВ РЯДОМ, ЕДИНЫЙ АРХИТЕКТУРНЫЙ ОБЛИК КВАРТАЛА

**НАУТИЛУС ДЕЙСТВИТЕЛЬНО
КЛУБНЫЙ ДОМ КЛАССА ПРЕМИУМ,
ПЕРВЫЙ В ИСТОРИИ АРХИТЕКТУРЫ
И СТРОИТЕЛЬСТВА НОВОСИБИРСКА,
И СНАРУЖИ, И ВНУТРИ**





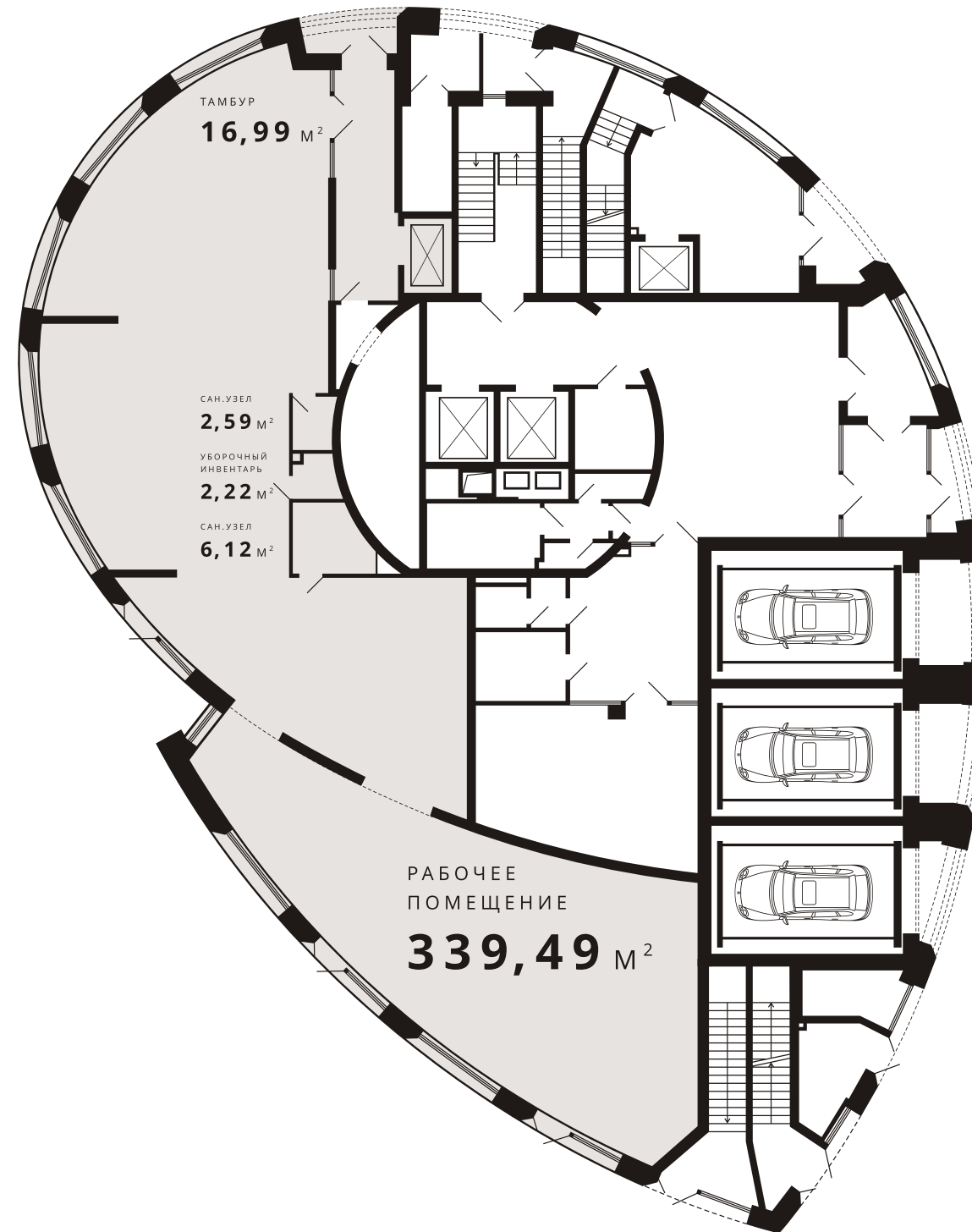
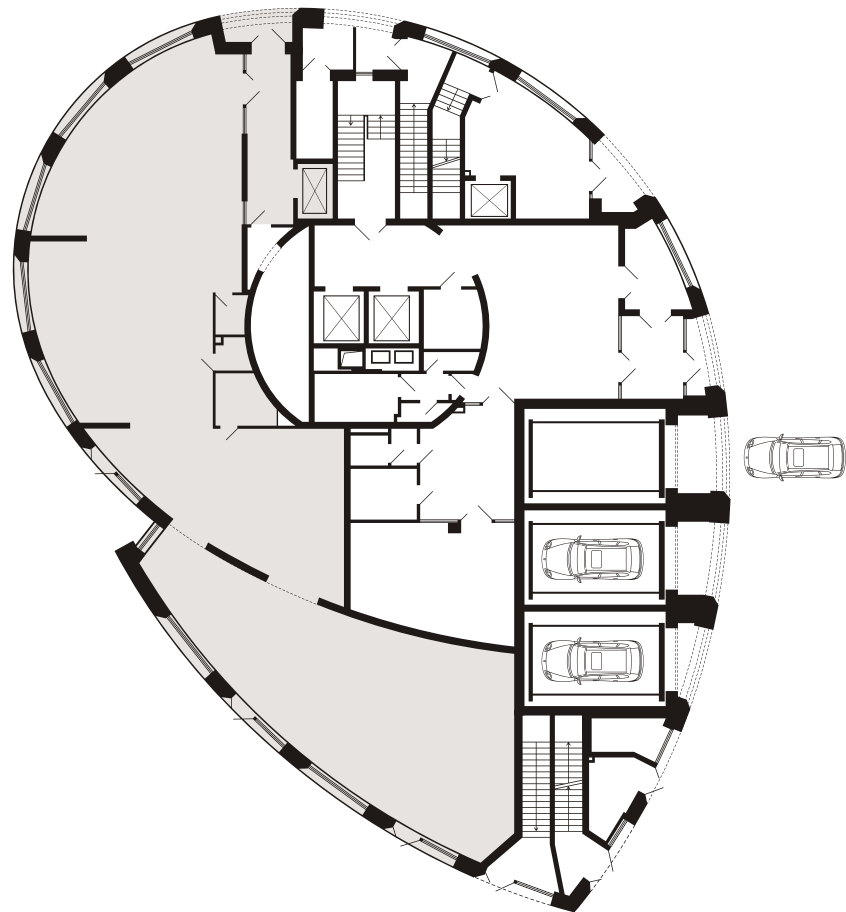








ЭТАЖ **1** h 4,15



ТАМБУР
16,99 М²

САН.УЗЕЛ
2,59 М²

УБОРОЧНЫЙ
ИНВЕНТАРЬ
2,22 М²

САН.УЗЕЛ
6,12 М²

РАБОЧЕЕ
ПОМЕЩЕНИЕ
339,49 М²



КЛУБНЫЙ ДОМ

NAUTILUS

Внутри

nautilusinside.ru

ОФИС 2

АДМИНИСТРАТИВНОЕ ПОМЕЩЕНИЕ
НАУТИЛУСА КЛАССА А,
ОТДЕЛЬНЫЙ ВХОД, OPEN SPACE

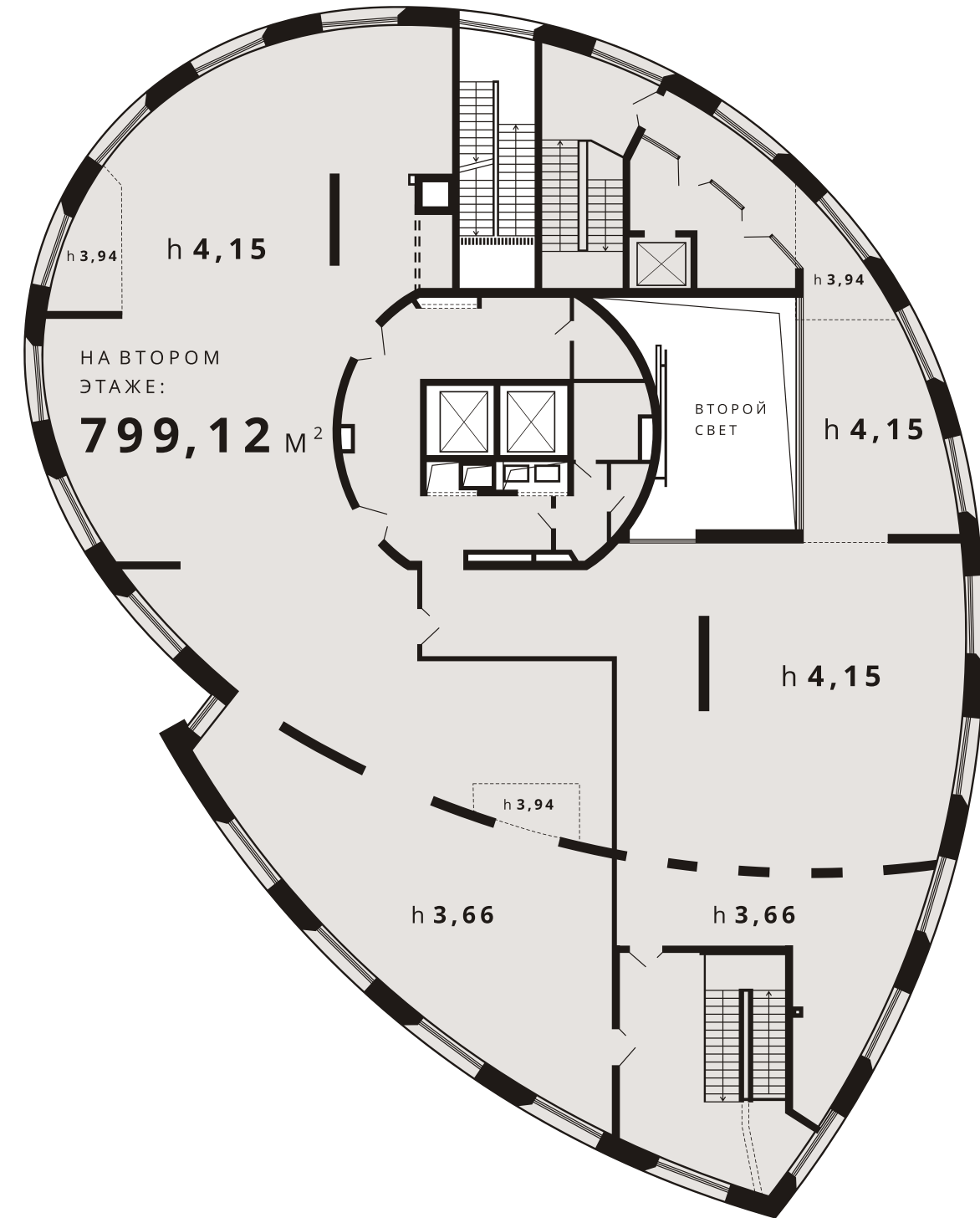
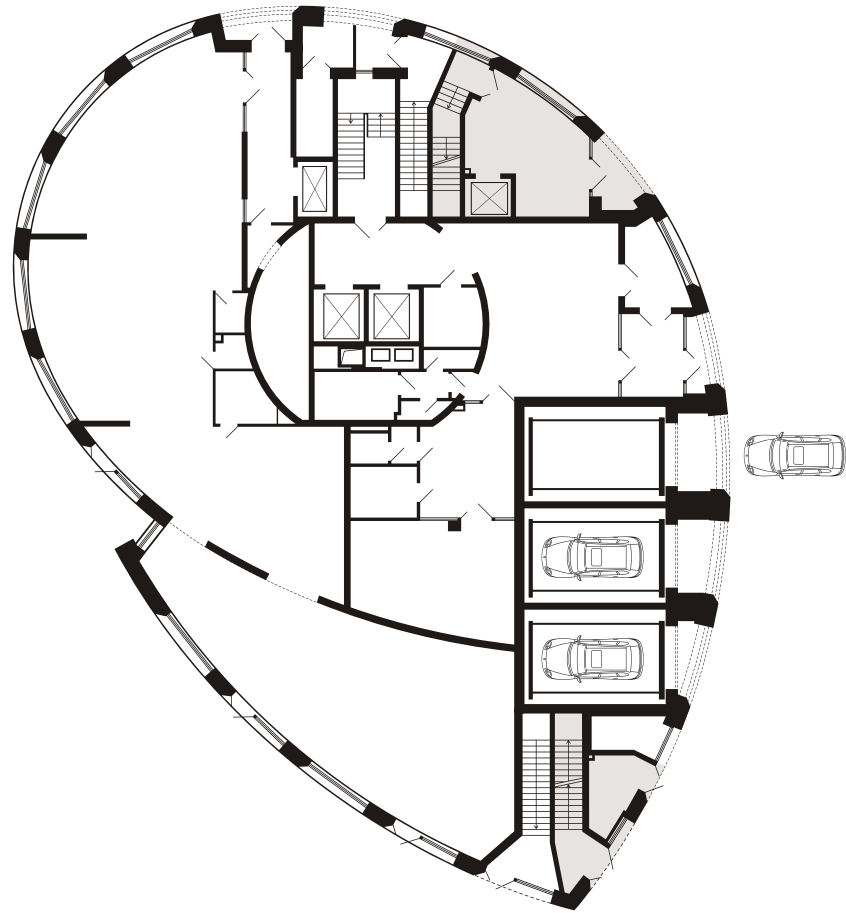
Свой лифт в парковку, огромные
окна в пол, окна преимущественно
на южную сторону.

Только на первом этаже несколько
дополнительных летних выходов.

Высота потолков 4,15 метра

ОБЩАЯ
ПЛОЩАДЬ:
367,41 М²

ЭТАЖ **1—2** h 4,15



КЛУБНЫЙ ДОМ

NAUTILUS

Внутри

nautilusinside.ru

ОФИС 1

АДМИНИСТРАТИВНОЕ ПОМЕЩЕНИЕ
НАУТИЛУСА КЛАССА А, ДВА
ОТДЕЛЬНЫХ ВХОДА, OPEN SPACE

Свой лифт в парковку. Только
для офиса 1 два отдельных
входа с разных сторон здания.
Высота потолков 4,15 метра везде,
кроме двух помещений второго этажа.
Там высота потолков 3,66 метра

ОБЩАЯ
ПЛОЩАДЬ:

853,9 М²

НА ПЕРВОМ
ЭТАЖЕ:

54,78 М²

НА ВТОРОМ
ЭТАЖЕ:

799,12 М²

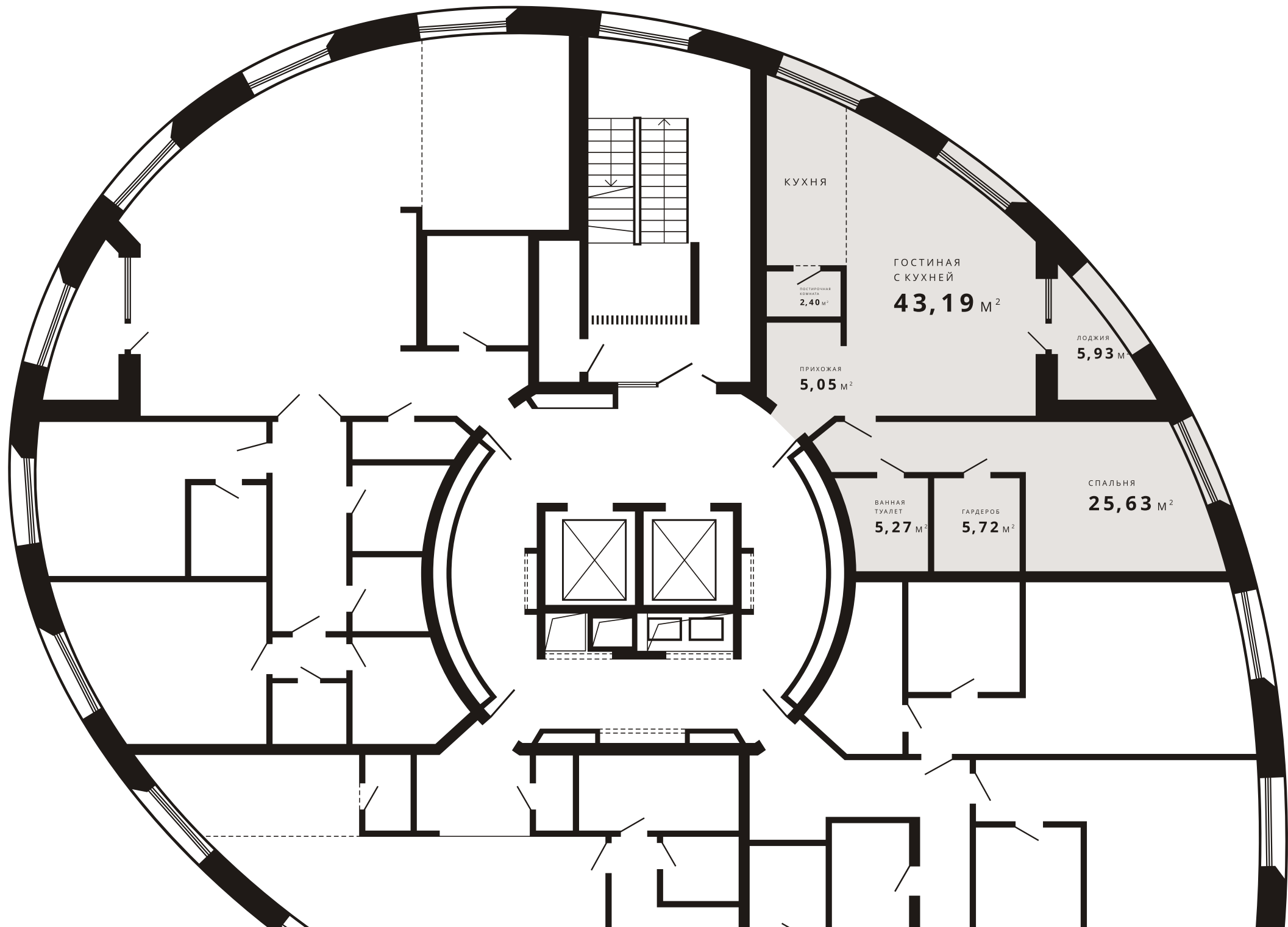
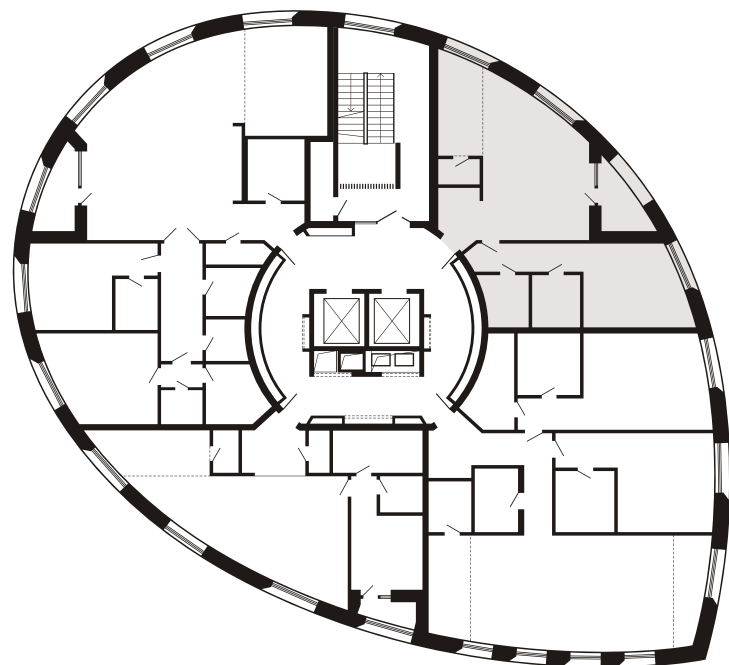
ЭТАЖИ **3—7** h 3,25

КВАРТИРЫ **1, 5, 9, 13, 17**

ЭТАЖ **8** h 7,06

КВАРТИРА **21**

ПЕНТХАУС
С ВОЗМОЖНОСТЬЮ
АНТРЕСОЛЬНОЙ
ПЛАНИРОВКИ



 <p>КЛУБНЫЙ ДОМ</p> <h1>NAUTILUS</h1> <p><i>Внутри</i></p> <p>nautilusinside.ru</p>	<p>2К</p> <p>КВАРТИРЫ В НАУТИЛУСЕ С ОКНАМИ НА СЕВЕР — ДЛЯ ТЕХ, КТО ЛЮБИТ ПРОХЛАДНУЮ ТЕНЬ В ЛЕТНИЙ ЗНОЙ</p> <p>Только на третьем этаже лоджия уникальная — без застекления, остальные лоджии застеклены. В спальне большие гардеробная и ванная комнаты. Постирочная со стороны кухни</p>	<p>ЖИЛАЯ ПЛОЩАДЬ: 68,82 м²</p> <p>ОБЩАЯ ПЛОЩАДЬ: 87,26 м²</p> <p>ОБЩАЯ ПЛОЩАДЬ С УЧЁТОМ ЛОДЖИИ: 90,23 м²</p>
--	--	--

КУХНЯ

ГОСТИНАЯ
С КУХНЕЙ
43,19 м²

ПОСТИРОЧНАЯ КОМНАТА
2,40 м²

ПРИХОЖАЯ
5,05 м²

ЛОДЖИЯ
5,93 м

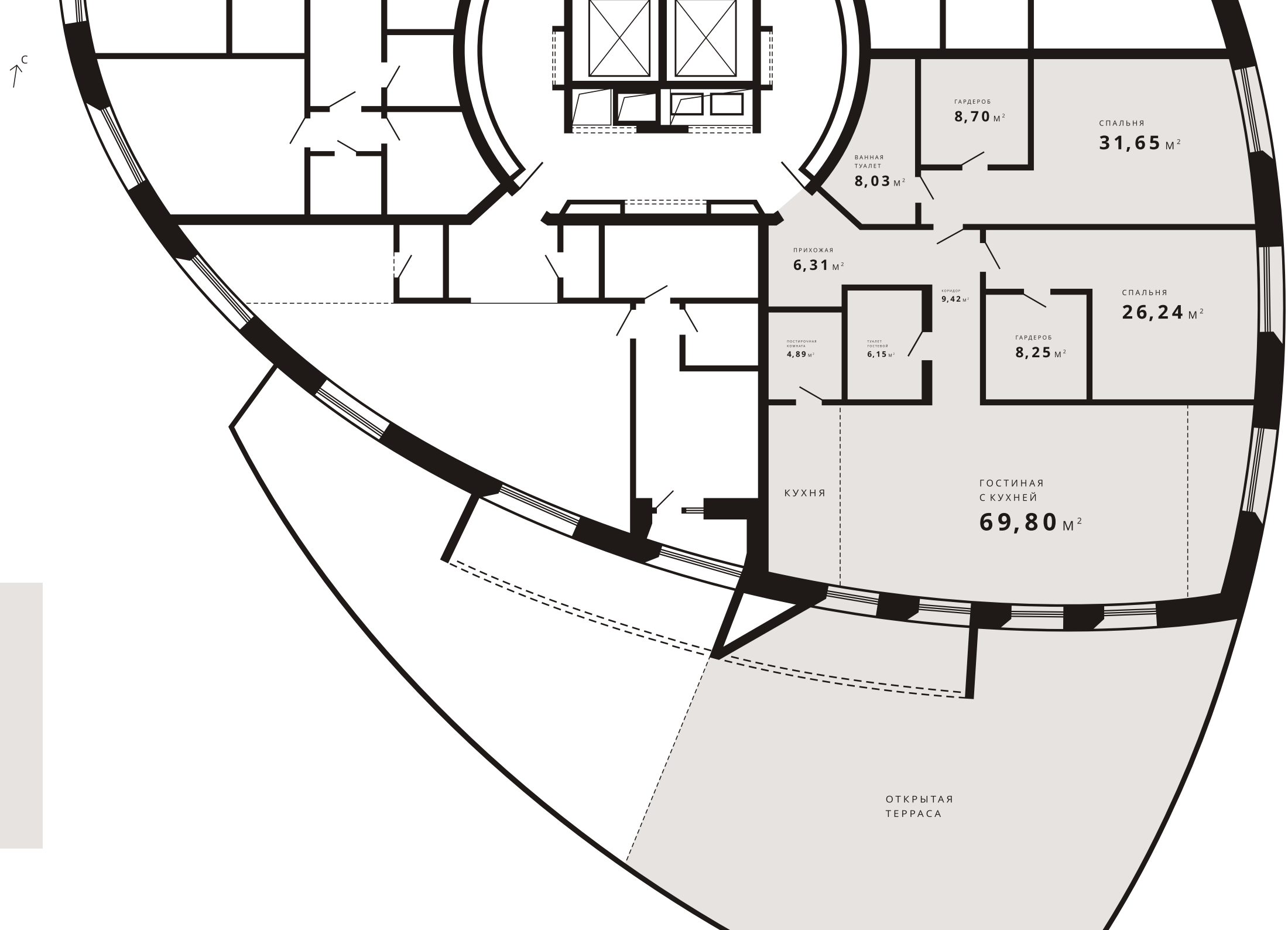
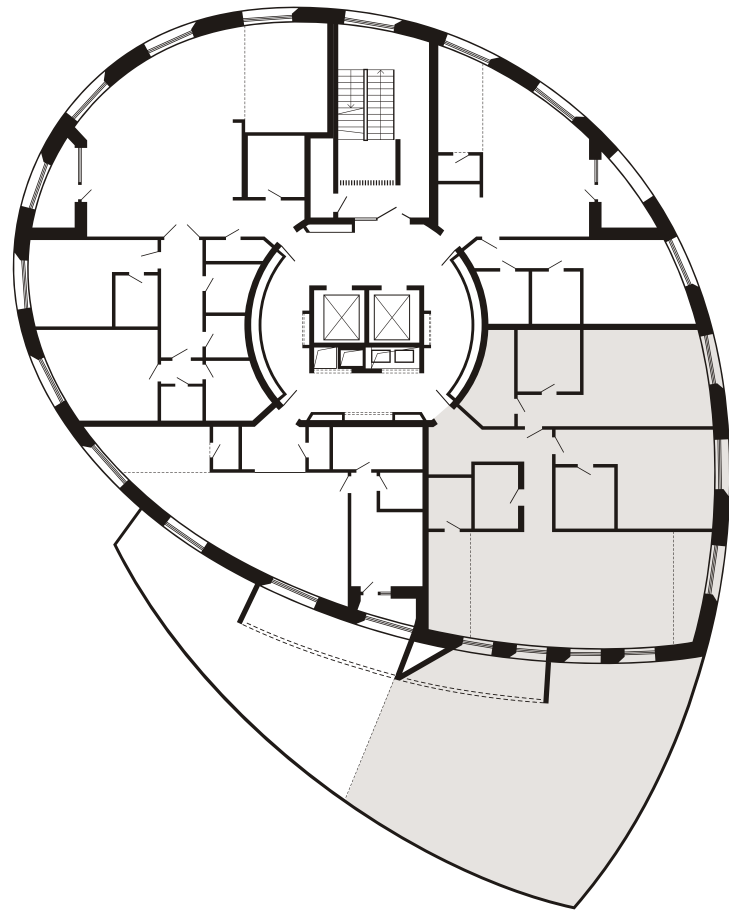
ВАННАЯ
ТУАЛЕТ
5,27 м²

ГАРДЕРОБ
5,72 м²

СПАЛЬНЯ
25,63 м²

ЭТАЖ **3** h 3,25

КВАРТИРА **2**



КЛУБНЫЙ ДОМ

NAUTILUS

Внутри

nautilusinside.ru

3К

УНИКАЛЬНАЯ КВАРТИРА
В **НАУТИЛУСЕ**, С ПЯТЬЮ ОКНАМИ
В ГОСТИНОЙ С КУХНЕЙ

Четыре окна на юг, три на восток.
Только на третьем этаже — большая
терраса с южной стороны. В спальнях
большие гардеробные комнаты
и большая ванная в большой спальне.
Постирочная со стороны кухни

ЖИЛАЯ
ПЛОЩАДЬ:
127,69 м²

ОБЩАЯ
ПЛОЩАДЬ:
179,44 м²

ОТКРЫТАЯ
ТЕРРАСА

ГАРДЕРОБ
8,70 м²

СПАЛЬНЯ
31,65 м²

ВАННАЯ
ТУАЛЕТ
8,03 м²

ПРИХОЖАЯ
6,31 м²

СПАЛЬНЯ
26,24 м²

КОРИДОР
9,42 м²

ГАРДЕРОБ
8,25 м²

ПОСТИРОЧНАЯ
КОМНАТА
4,89 м²

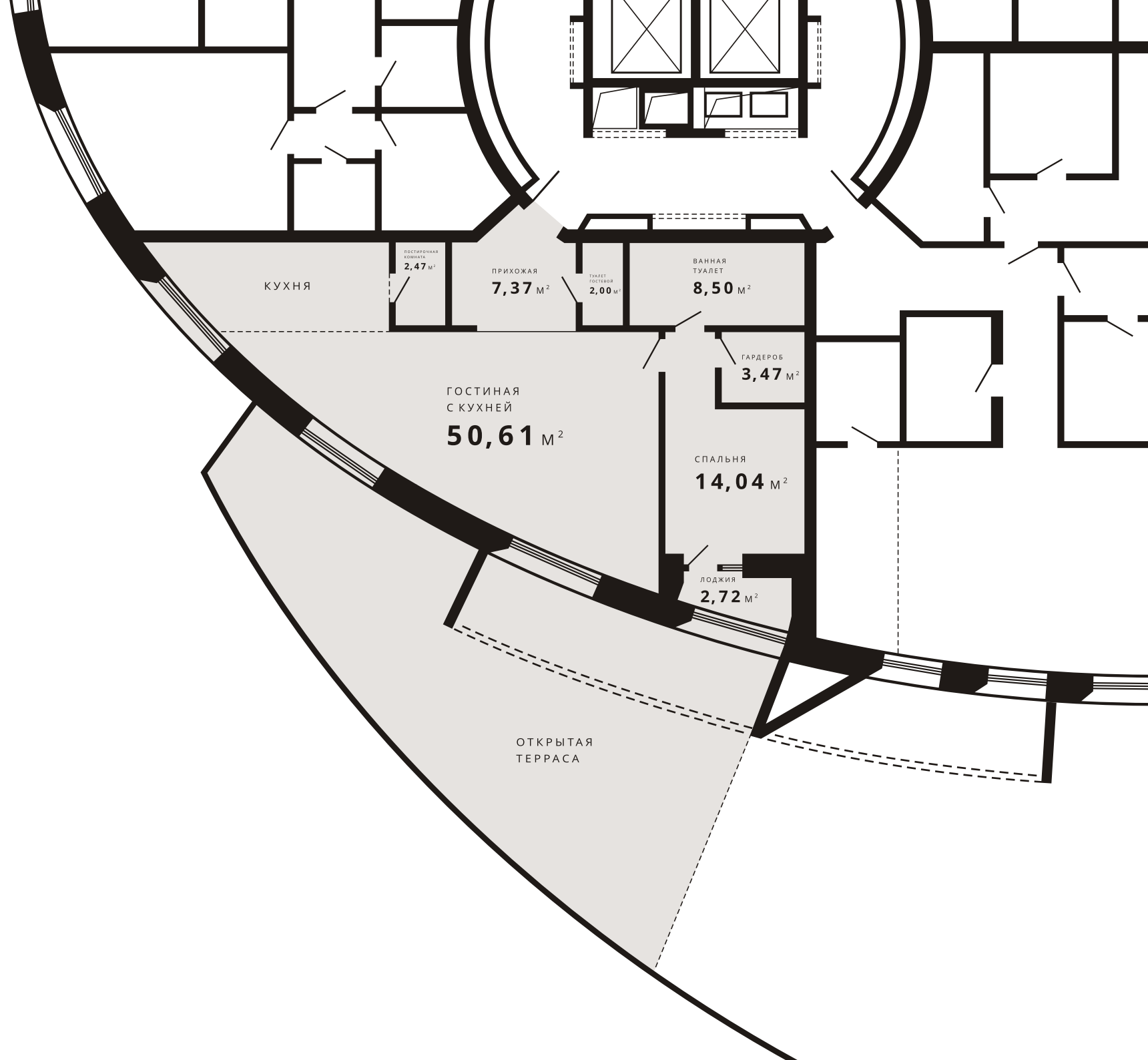
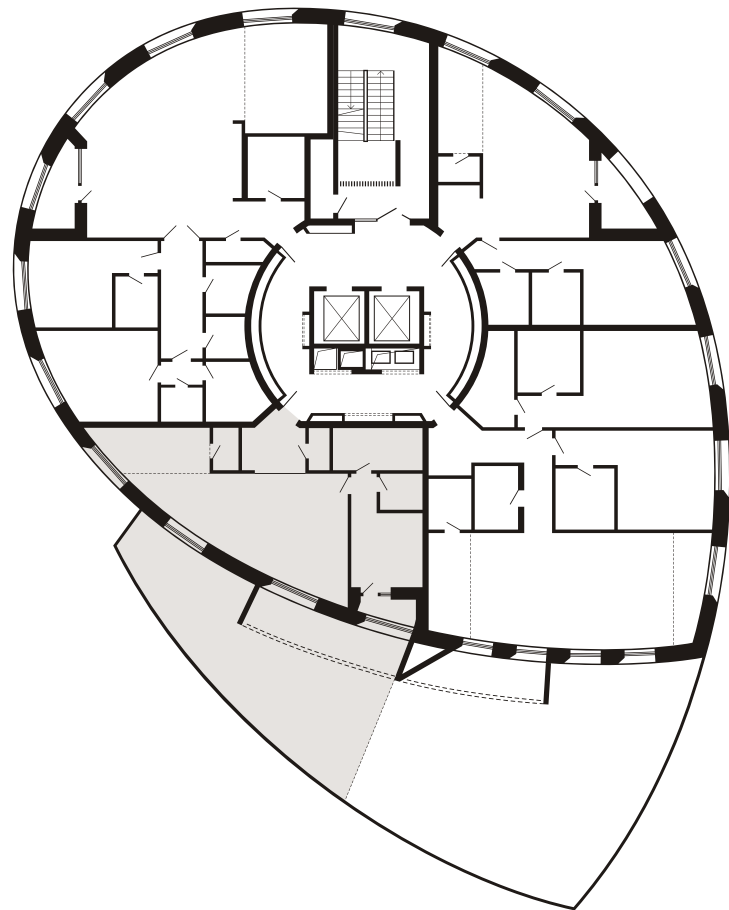
ТУАЛЕТ
ПОСТЕРОЙ
6,15 м²

КУХНЯ

ГОСТИНАЯ
С КУХНЕЙ
69,80 м²

ЭТАЖ **3** h 3,25

КВАРТИРА **3**



КЛУБНЫЙ ДОМ

NAUTILUS

Внутри

nautilusinside.ru

2К

УНИКАЛЬНАЯ КВАРТИРА
В **НАУТИЛУСЕ**, С ТРЕМЯ БОЛЬШИМИ
ОКНАМИ В ГОСТИНОЙ С КУХНЕЙ

Четвёртое большое окно на лоджии
в спальне. Все окна на южную сторону.
Только на третьем этаже — большая
терраса с южной стороны. В спальне
гардеробная комната и большая ванная.
Постирочная со стороны кухни

ЖИЛАЯ
ПЛОЩАДЬ:
64,65 м²

ОБЩАЯ
ПЛОЩАДЬ:
88,46 м²

ОБЩАЯ ПЛОЩАДЬ
С УЧЁТОМ ЛОДЖИИ:
89,82 м²

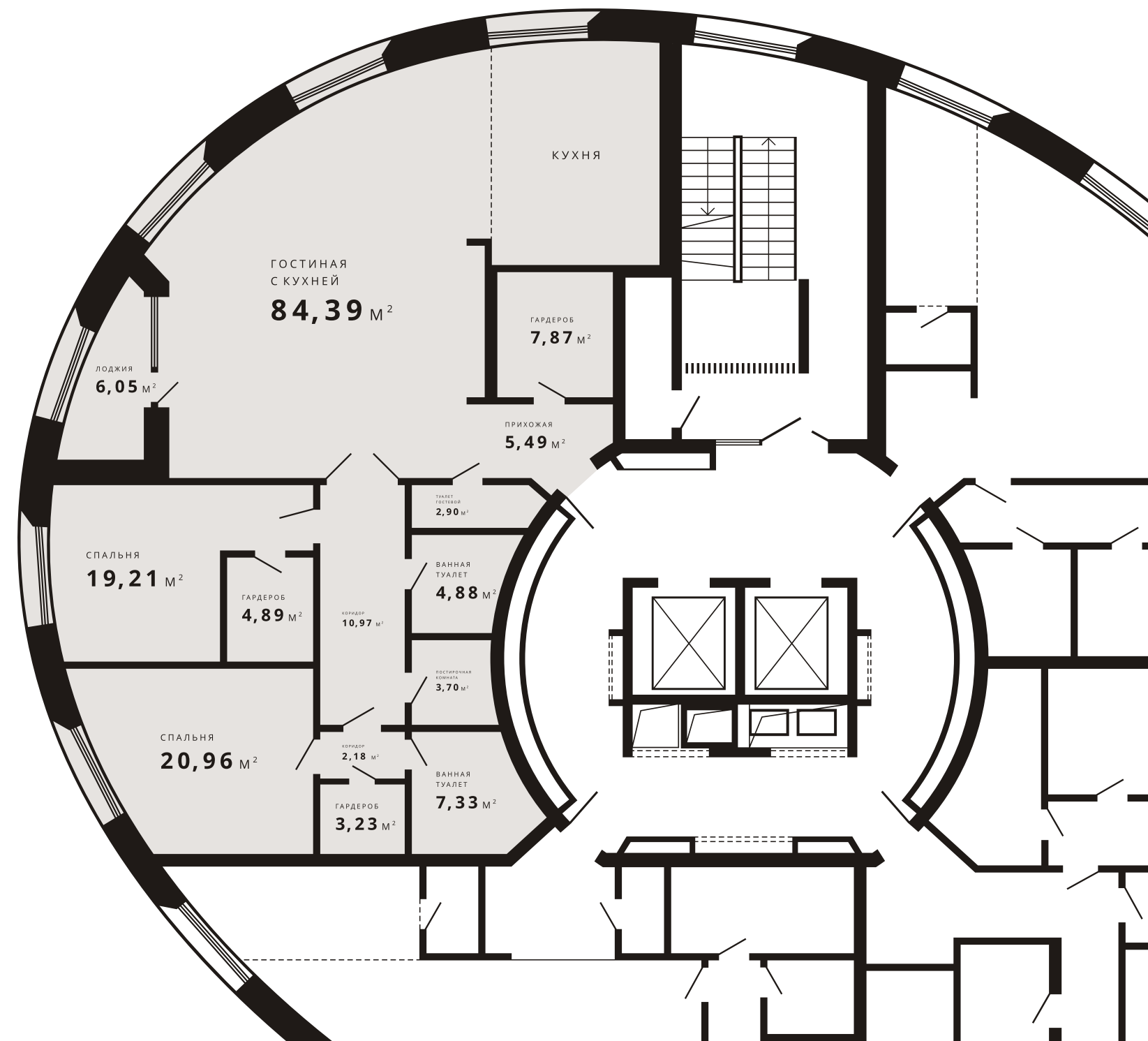
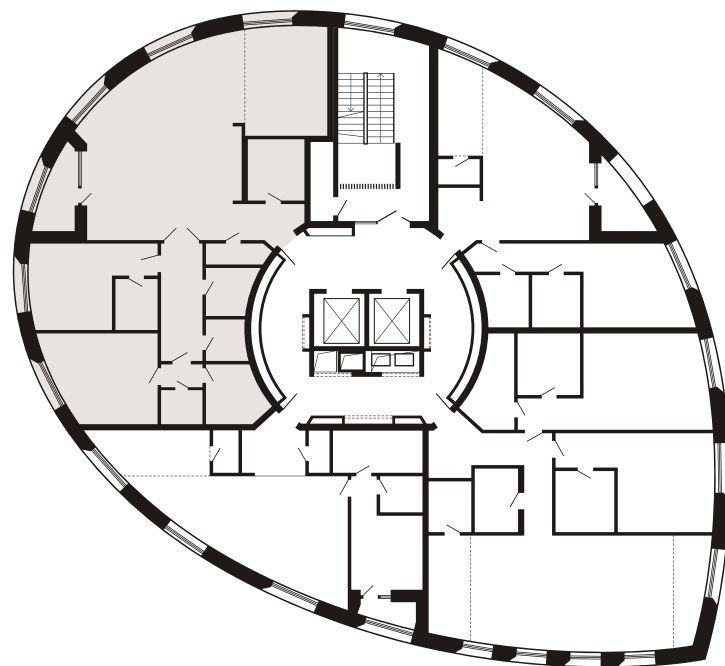
ЭТАЖИ **3—7** h 3,25

КВАРТИРЫ **4, 8, 12, 16, 20**

ЭТАЖ **8** h 7,06

КВАРТИРА **24**

ПЕНТХАУС
С ВОЗМОЖНОСТЬЮ
АНТРЕСОЛЬНОЙ
ПЛАНИРОВКИ



 <p>КЛУБНЫЙ ДОМ</p> <h1>NAUTILUS</h1> <p><i>Внутри</i></p> <p>nautilusinside.ru</p>	<p>3К</p> <p>САМЫЕ БОЛЬШИЕ КВАРТИРЫ В НАУТИЛУСЕ С ШЕСТЬЮ БОЛЬШИМИ ОКНАМИ НА ЗАПАД</p> <p>Лоджия с выходом из гостиной. В спальнях большие гардеробные и ваннные комнаты.</p> <p>Большая гардеробная комната в прихожей.</p> <p>Постирочная рядом со спальнями</p>	<p>ЖИЛАЯ ПЛОЩАДЬ: 124,56 м²</p> <p>ОБЩАЯ ПЛОЩАДЬ: 178,00 м²</p> <p>ОБЩАЯ ПЛОЩАДЬ С УЧЁТОМ ЛОДЖИИ: 181,03 м²</p>
--	---	---

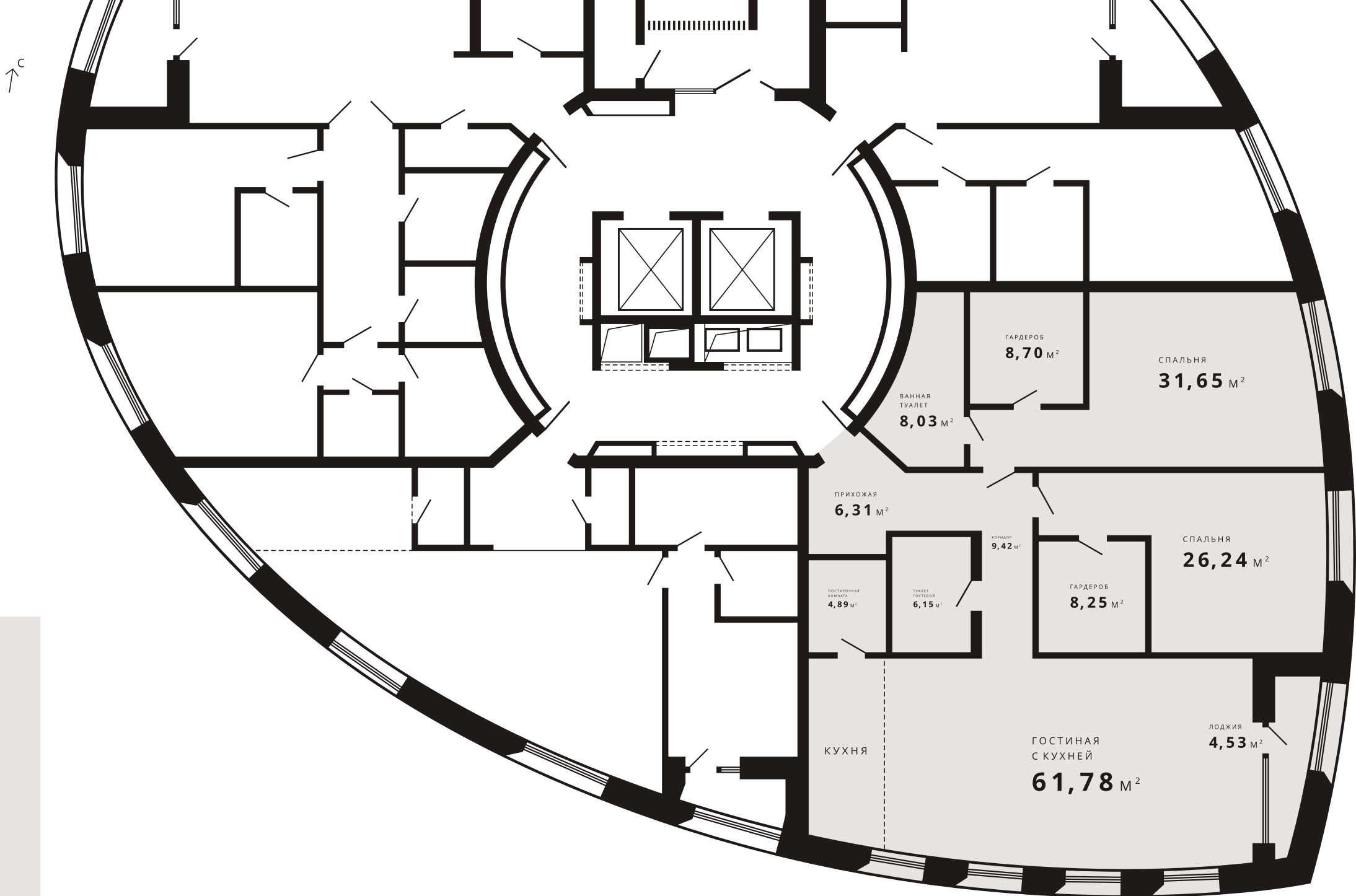
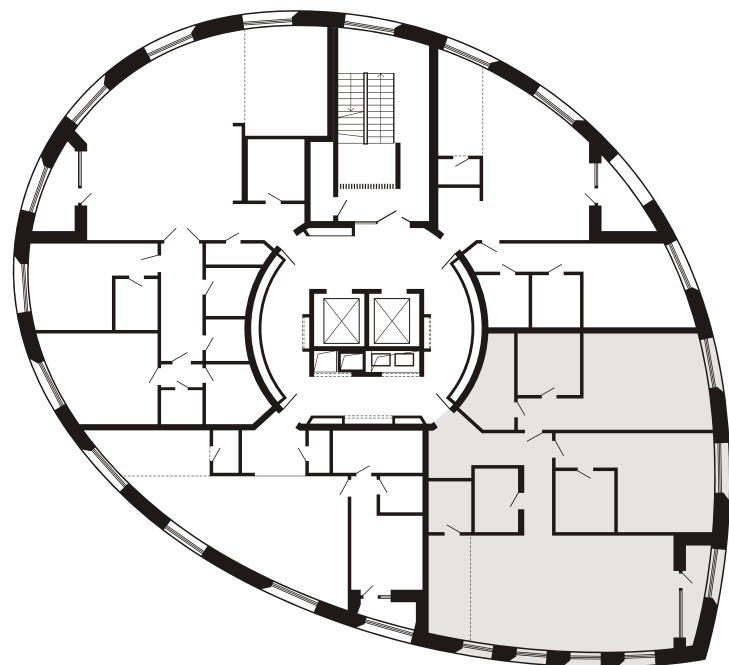
ЭТАЖИ **4—7** h 3,25

КВАРТИРЫ **6, 10, 14, 18**

ЭТАЖ **8** h 7,06

КВАРТИРА **22**

ПЕНТХАУС
С ВОЗМОЖНОСТЬЮ
АНТРЕСОЛЬНОЙ
ПЛАНИРОВКИ



КЛУБНЫЙ ДОМ

NAUTILUS

Внутри

nautilusinside.ru

3К

БОЛЬШИЕ КВАРТИРЫ В **НАУТИЛУСЕ**,
С ЧЕТЫРЬМЯ ОКНАМИ НА ЮЖНУЮ
СТОРОНУ, И ТРЕМЯ НА ВОСТОЧНУЮ

В спальнях большие гардеробные
комнаты и большая ванная
в большой спальне.
Гостевой туалет со стороны гостиной.
Лоджия на восточной стороне.
Постирочная со стороны кухни

ЖИЛАЯ
ПЛОЩАДЬ:
119,67 м²

ОБЩАЯ
ПЛОЩАДЬ:
171,42 м²

ОБЩАЯ ПЛОЩАДЬ
С УЧЁТОМ ЛОДЖИИ:
173,69 м²

ГАРДЕРОБ 8,70 м²

СПАЛЬНЯ 31,65 м²

ВАННАЯ
ТУАЛЕТ 8,03 м²

ПРИХОЖАЯ 6,31 м²

КОРИДОР 9,42 м²

СПАЛЬНЯ 26,24 м²

ГАРДЕРОБ 8,25 м²

ПОСТИРОЧНАЯ
КОМНАТА 4,89 м²

УВАЛЕТ
ГОСТЕВОЙ 6,15 м²

КУХНЯ

ГОСТИНАЯ
С КУХНЕЙ 61,78 м²

ЛОДЖИЯ 4,53 м²

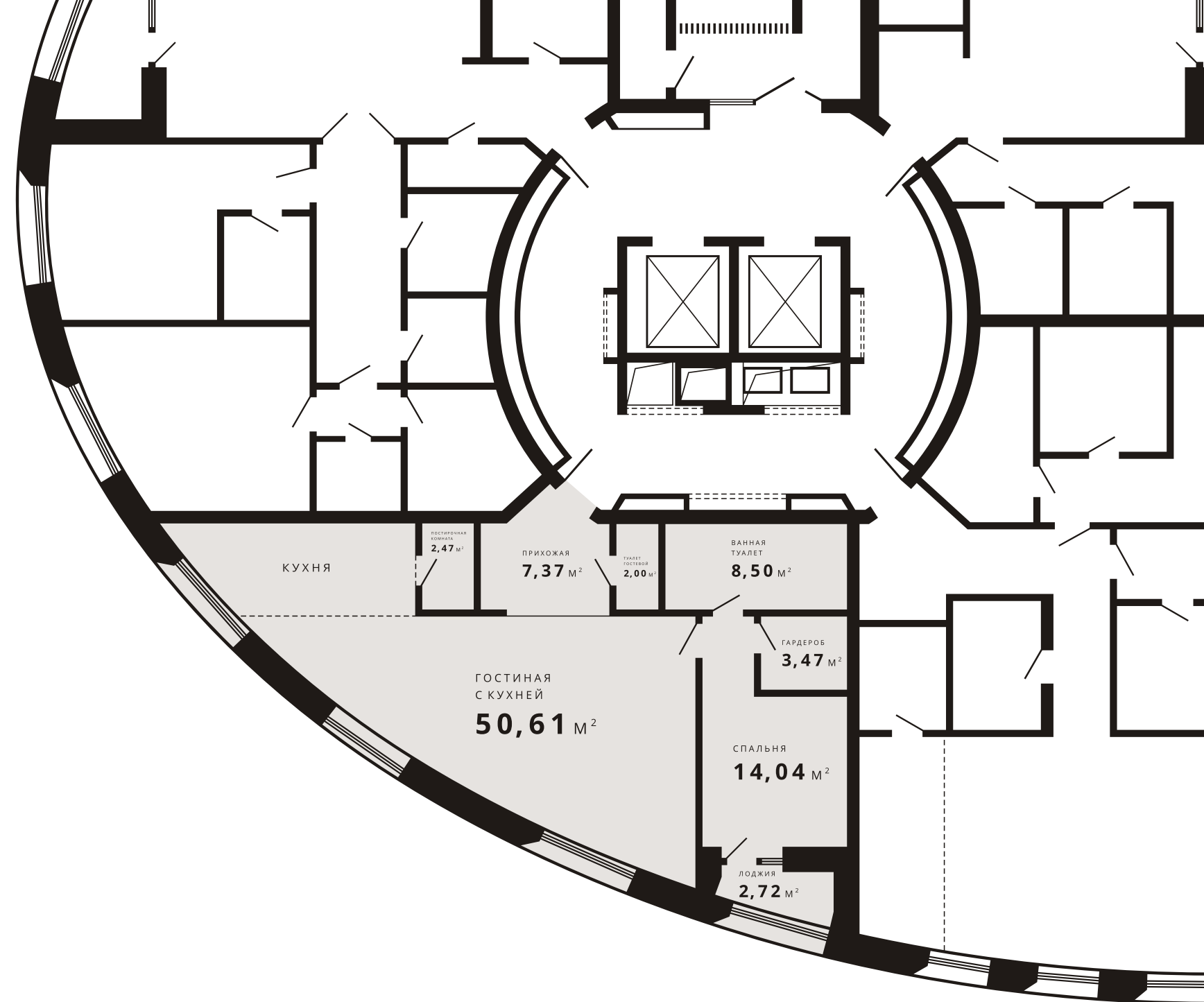
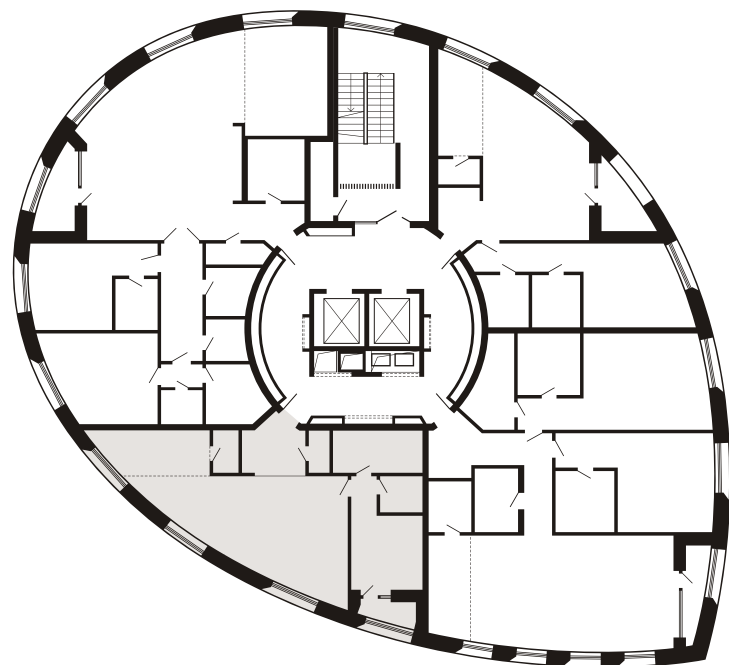
ЭТАЖИ **4—7** h 3,25

КВАРТИРЫ **7, 11, 15, 19**

ЭТАЖ **8** h 7,06

КВАРТИРА **23**

ПЕНТХАУС
С ВОЗМОЖНОСТЬЮ
АНТРЕСОЛЬНОЙ
ПЛАНИРОВКИ



 <p>КЛУБНЫЙ ДОМ</p> <h1>NAUTILUS</h1> <p><i>Внутри</i></p> <p>nautilusinside.ru</p>	<h2>2К</h2> <p>КВАРТИРЫ В НАУТИЛУСЕ С ЧЕТЫРЬМЯ БОЛЬШИМИ ОКНАМИ НА ЮЖНУЮ СТОРОНУ — ДЛЯ ЛЮБИТЕЛЕЙ СОЛНЦА</p> <p>Четвёртое большое окно на лоджии в спальне. В спальне гардеробная комната и большая ванная. Гостевой туалет со стороны прихожей. Постирочная со стороны кухни. Южный пентхаус может быть садом</p>	<p>ЖИЛАЯ ПЛОЩАДЬ: 64,65 м²</p> <p>ОБЩАЯ ПЛОЩАДЬ: 88,46 м²</p> <p>ОБЩАЯ ПЛОЩАДЬ С УЧЁТОМ ЛОДЖИИ: 89,82 м²</p>
--	---	--

КУХНЯ

ПРИХОЖАЯ
7,37 м²

ТУАЛЕТ
ГОСТЕВОЙ
2,00 м²

ВАННАЯ
ТУАЛЕТ
8,50 м²

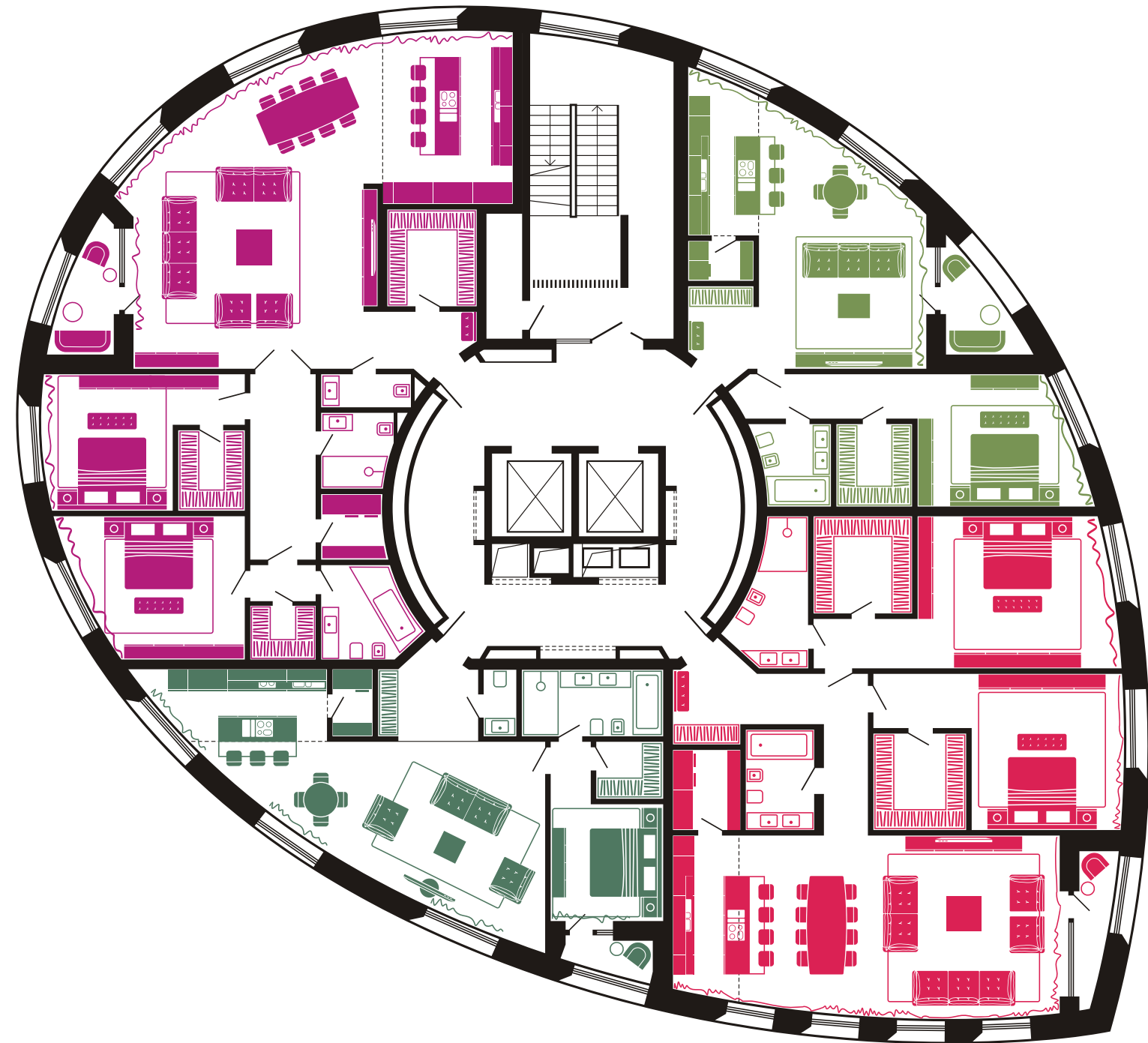
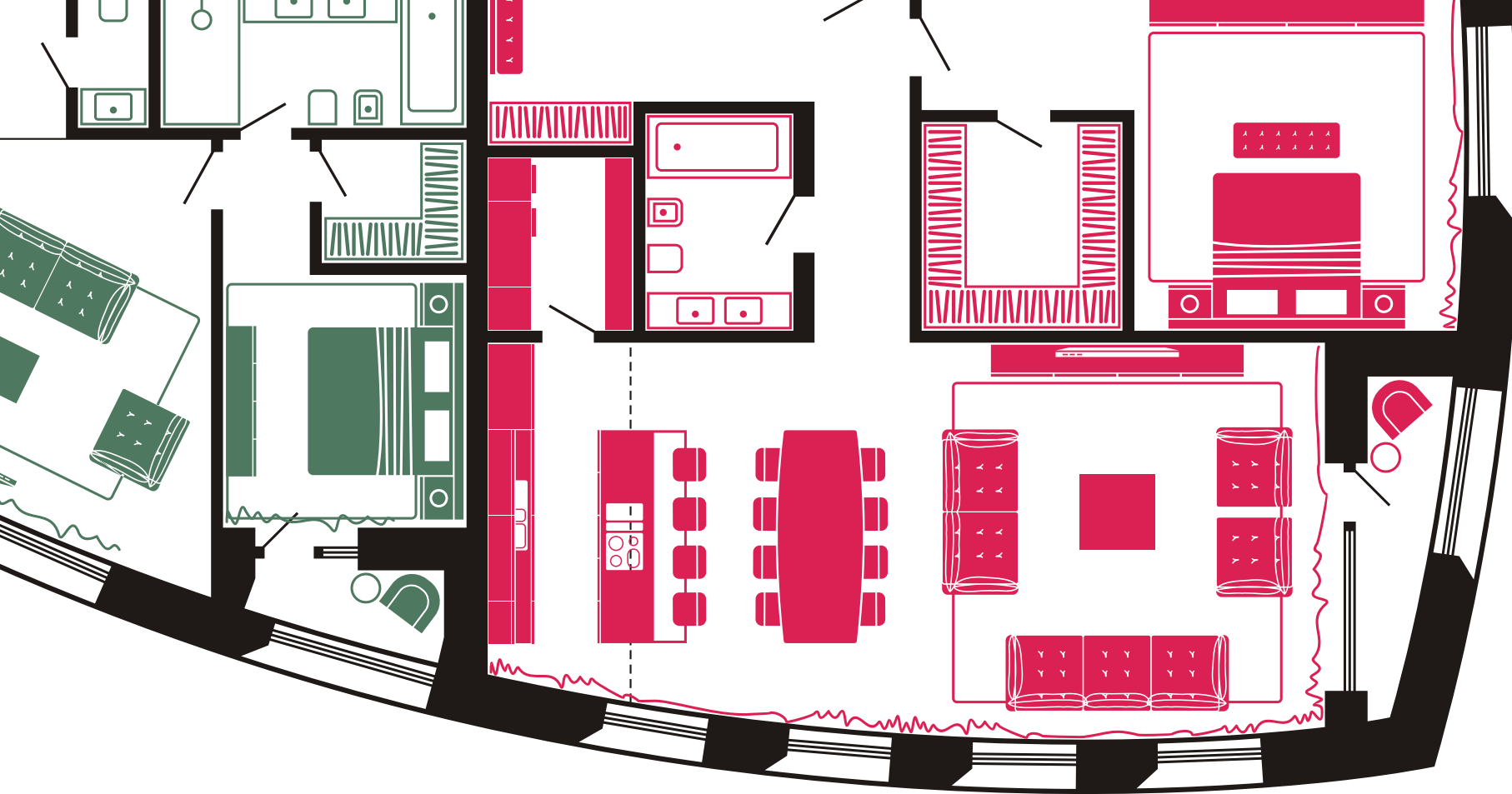
ГАРДЕРОБ
3,47 м²

СПАЛЬНЯ
14,04 м²

ЛОДЖИЯ
2,72 м²

ГОСТИНАЯ
С КУХНЕЙ
50,61 м²

ПОСТИРОЧНАЯ
КОМНАТА
2,47 м²





клубный дом
NAUTILUS
Внутри
nautilusinside.ru

Океаны

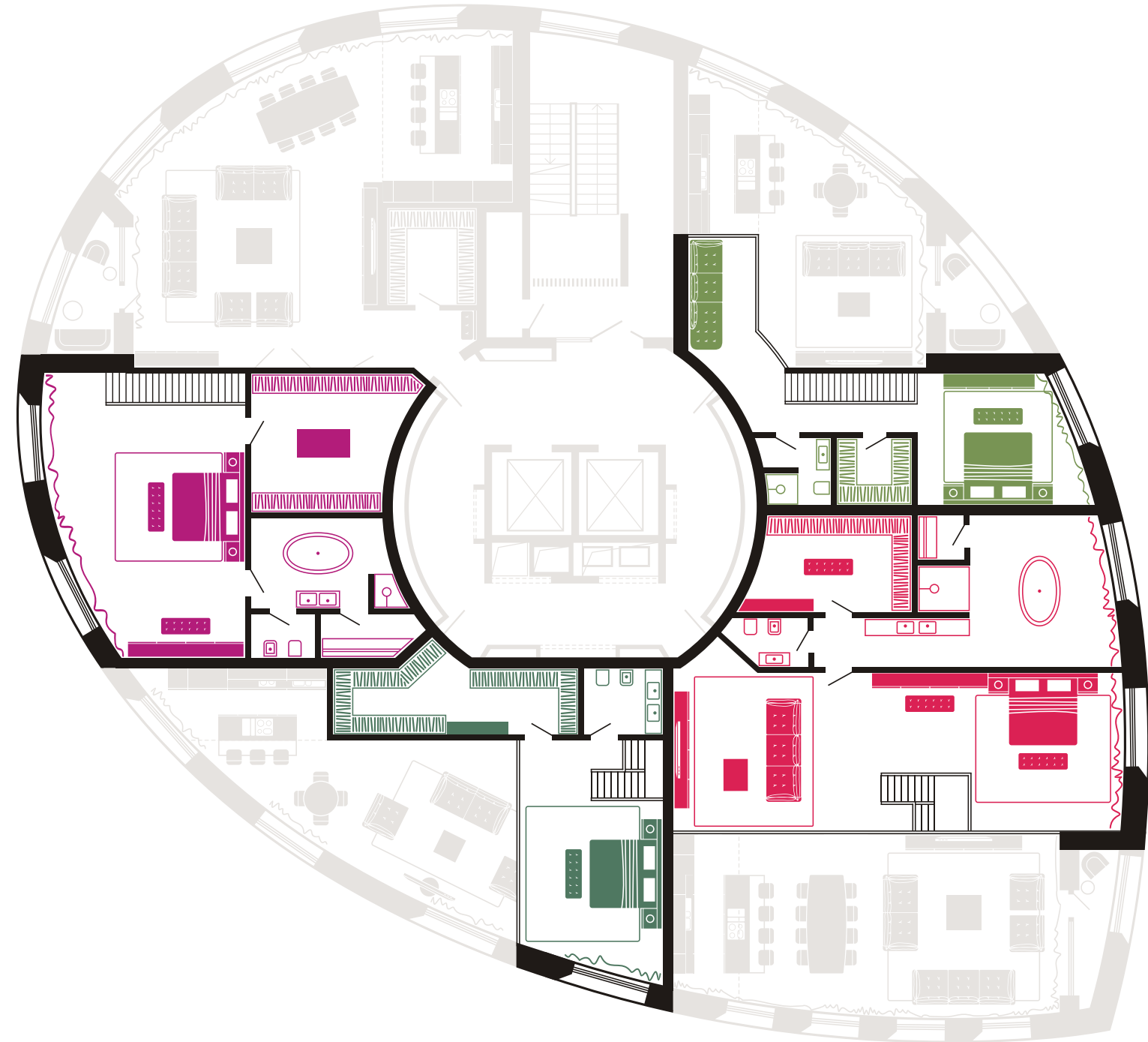
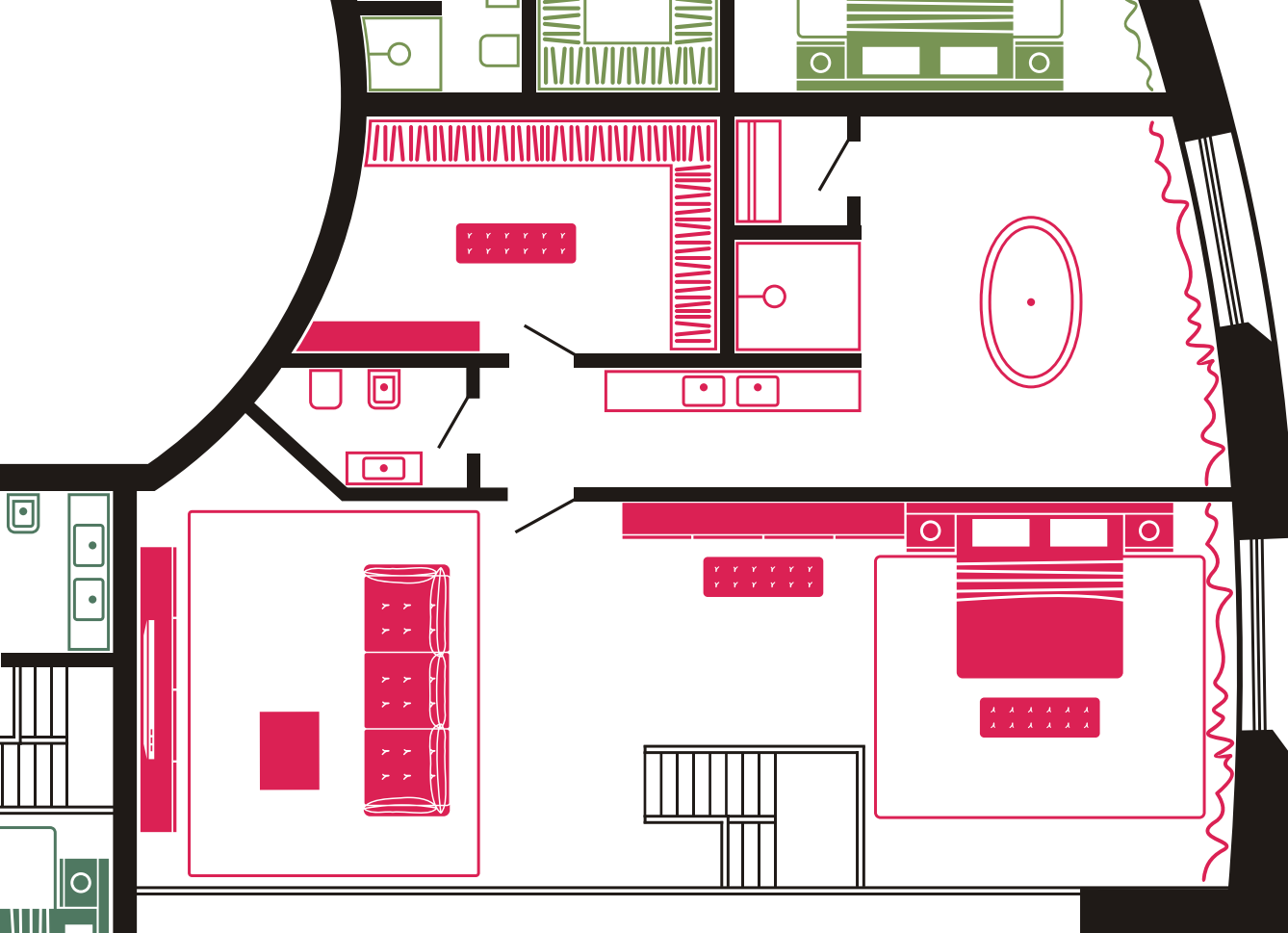
ИНДИВИДУАЛЬНО: ЗОНИРОВАНИЕ И РАССТАНОВКА МЕБЕЛИ — ПОДАРОК ОТ АВТОРОВ **НАУТИЛУСА**

Для каждой квартиры возможны океаны вариантов расстановки мебели. Индивидуально. Поэтому здесь мебель показана условно, чтобы увидеть как именно можно решить интерьер зонально и сколько мебели помещается

Острова

АВТОРЫ **НАУТИЛУСА** ПРОДУМАЛИ ВСЁ ДО МЕЛОЧЕЙ, ЧТОБЫ БЫЛО МАКСИМАЛЬНО УДОБНО

И даже данное зонирование не догма. Конечно кухонные острова — идеальное решение для больших квартир, но не единственное идеальное. Как и мягкая мебель — всегда возможна индивидуальная композиция




 КЛУБНЫЙ ДОМ
NAUTILUS
Внутри
 nautilusinside.ru

Горы

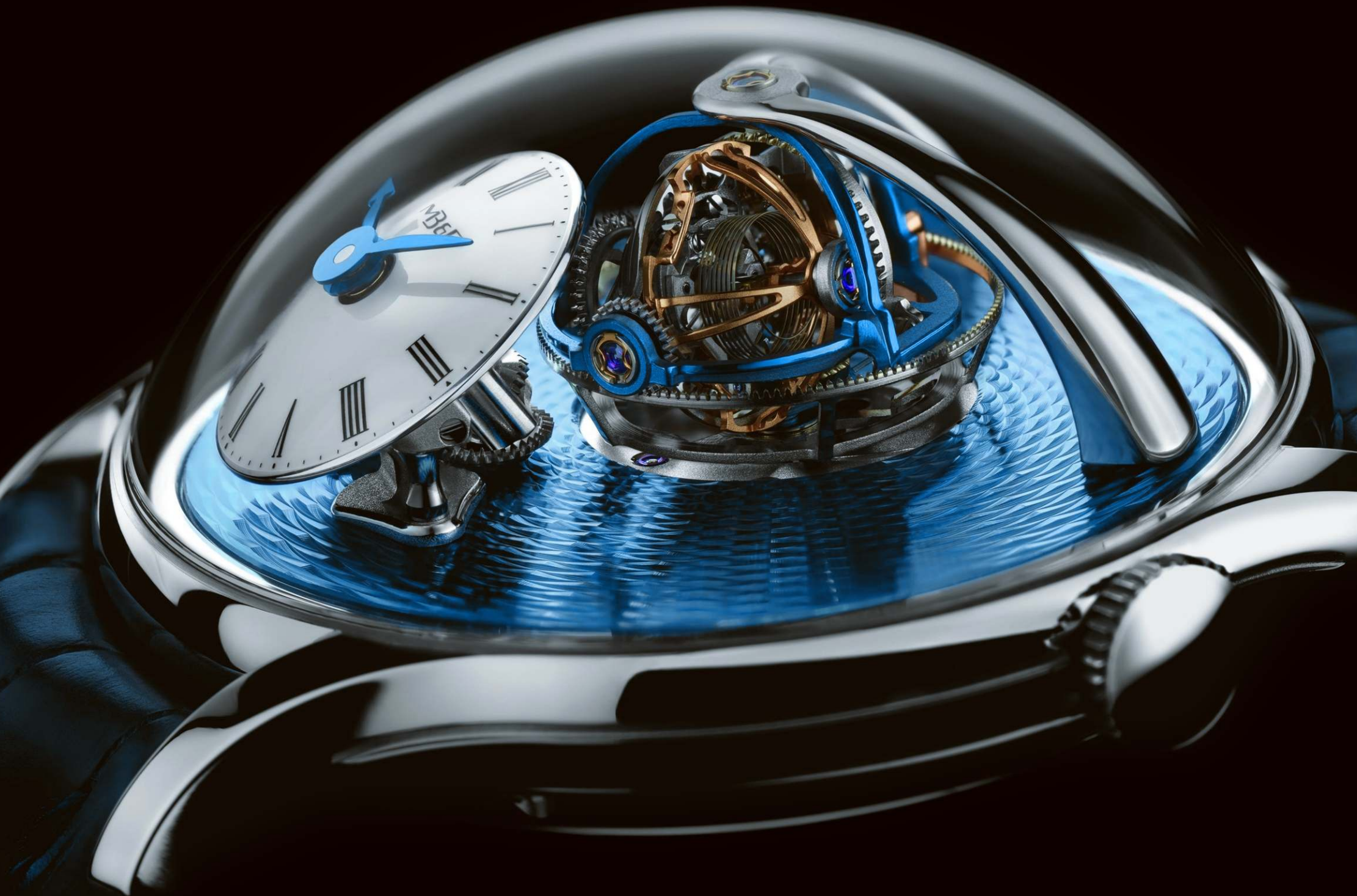
ПЕНТХАУСЫ **НАУТИЛУСА** ПОЗВОЛЯЮТ ФОРМИРОВАТЬ ПРОСТРАНСТВО ПО ВЕРТИКАЛИ

Не только по горизонтали, но и по вертикали, в трёхмерном пространстве, можно сформировать индивидуальное жилое пространство, с балконами и антресолями, с различными дополнительными помещениями

Долины

ВТОРОЙ ВНУТРЕННИЙ ЭТАЖ В ПЕНТХАУСАХ **НАУТИЛУСА** МОЖЕТ БЫТЬ РЕШЁН ИНДИВИДУАЛЬНО

Данная планировка — только приблизительный эскиз, чтобы понять, какие именно помещения могут располагаться на втором внутреннем этаже пентхаусов. В каждом случае решение может быть индивидуальным



КЛУБНЫЙ ДОМ

NAUTILUS

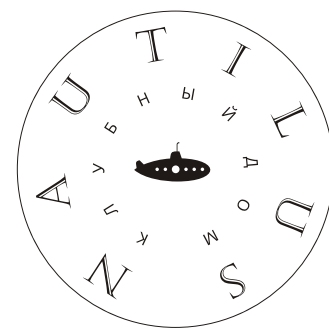
Внутри

nautilusinside.ru

1869

ГОД 1869 — В РОМАНЕ ЖЮЛЯ ВЕРНА
«ДВАДЦАТЬ ТЫСЯЧ ЛЬЁ ПОД ВОДОЙ»
ВПЕРВЫЕ ПОЯВЛЯЕТСЯ **НАУТИЛУС**

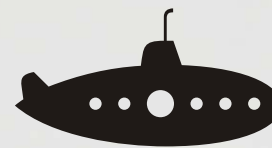
НАУТИЛУС стал героем мировой
литературы, ему посвящено много
научных работ, ведь он верно служит
своему капитану — как швейцарские
часы — показывая невероятные
технические характеристики



2014

ГОД 2014 — ОСТРОВА КУКА ЧЕКАНЯТ
КОЛЛЕКЦИОННЫЕ ПАМЯТНЫЕ
МОНЕТЫ В ЧЕСТЬ **НАУТИЛУСА**

НАУТИЛУС в XIX веке стал символом
технического прогресса, воплотил
в себе мечту о покорении глубин,
а в XXI веке в честь него называют
яхты, клубы, отели, компьютеры,
и даже космические аппараты



 <p>КЛУБНЫЙ ДОМ</p> <h1>NAUTILUS</h1> <p><i>Внутри</i></p> <p>nautilusinside.ru </p>	<h2>2019</h2> <p>ГОД 2019 — НА АУКЦИОНЕ CHRISTIE`S КРОЛИК ДЖЕФФА КУНСА ПРОДАН ЗА РЕКОРДНЫЕ 91 100 000</p> <p>Метровая скульптура из нержавеющей стали создана в 1986 году, с тех пор художник стал культовым, а его произведения статусными.</p> <p>Год 2020 — создан символ НАУТИЛУС, не для продажи, достояние жителей</p>
--	---



КЛУБНЫЙ ДОМ

NAUTILUS

Внутри

nautilusinside.ru

2022

ГОД 2022 — ПЕРВЫЕ ЖИТЕЛИ
ОБУСТРОИЛИСЬ И ПРИВЕЗЛИ
В **НАУТИЛУС** ДОМАШНИХ ПИТОМЦЕВ

Есть поверье: когда домовой первым
переезжает из старого дома в новый
верхом на кошке — достаток входит
в дом. Кошка символ благополучия,
охраняет домашний, семейный очаг.
Мудрая кошка знает — уют внутри



РОМАН СЕРГЕЕВИЧ ЧЕРТКОВ
АРХИТЕКТОР
NORT,DESIGN

СЕРГЕЙ СЕРГЕЕВИЧ ЧЕРТКОВ
АРХИТЕКТОР
NORT,DESIGN

АЛЕКСЕЙ АНДРЕЕВИЧ КУРАТЧЕНКО
АРХИТЕКТОР
NORT,DESIGN



КЛУБНЫЙ ДОМ

NAUTILUS

Внутри

nautilusinside.ru

2023

ГОД 2023 — СОЗДАТЕЛИ **НАУТИЛУСА** МОГУТ ГОРДИТЬСЯ: ВПРЕДЬ **НАУТИЛУС** НЕ ЗДАНИЕ, А ИСТОРИЯ ЕГО ЖИТЕЛЕЙ

Когда нас, авторов **НАУТИЛУСА** спрашивают: «Разве вы умеете заглядывать в завтра?» — уверенно отвечаем: мы не заглядываем в завтра, мы его проектируем, мы его строим, мы в нём живём. Завтра у нас внутри



КЛУБНЫЙ ДОМ

NAUTILUS

Внутри

nautilusinside.ru

NORT,DESIGN

АВТОРЫ **НАУТИЛУСА** — КОМАНДА
АРХИТЕКТОРОВ И ДИЗАЙНЕРОВ
ЛЕГЕНДАРНОГО БЮРО NORT.DESIGN

Не одно десятилетие NORT.DESIGN
специализируется на проектировании
жилых интерьеров класса Luxe.
Награды внутри профессионального
сообщества — знак признания
бюро экспертами уровня премиум



КЛУБНЫЙ ДОМ

NAUTILUS

Внутри

nautilusinside.ru

nortdsgn.com

НАУТИЛУС СПРОЕКТИРОВАН
ДЛЯ ИНТЕРЬЕРОВ КЛАССА LUXE.
РЕЦЕПТ ОТ БЮРО NORT.DESIGN:

Качественный интерьер построен
в пространстве гармонично,
идеально исполнен технически,
не гонится за капризной модой,
а главное — индивидуален —
выражает то, что у владельца внутри

Внутри

NAUTILUS

РОСКОШЬ И УЕДИНЕНИЕ
В САМОМ СЕРДЦЕ ГОРОДА



ЗАСТРОЙЩИК: ООО МФЦН **ОБЪЕКТ—ПРО**, НОВОСИБИРСК
ТЕХНИЧЕСКИЙ ЗАКАЗЧИК: ООО МФЦН **ОБЪЕКТ—ПРО—2**, НОВОСИБИРСК
ГЕНЕРАЛЬНЫЙ ПОДРЯДЧИК: ООО КОМПАНИЯ **ПРОЕКТСТРОЙ**, НОВОСИБИРСК
ПРОЕКТНОЕ БЮРО: ООО **ГРАЖДАНПРОЕКТ**, НОВОСИБИРСК
АРХИТЕКТУРНОЕ БЮРО: **NORT.DESIGN**, НОВОСИБИРСК

ОФИС ПРОДАЖ:

НОВОСИБИРСК

ЕРМАКА, 4

АРХИТЕКТУРНОЕ БЮРО

NORT,DESIGN

ЖИЛАЯ
НЕДВИЖИМОСТЬ:

+7 913 915 70 44

ЛАРИСА
ГЕННАДЬЕВНА

КОММЕРЧЕСКАЯ
НЕДВИЖИМОСТЬ:

+7 913 912 07 14

ЕКАТЕРИНА
АЛЕКСАНДРОВНА

Email:

info@nautilusinside.ru





n a u t i l u s i n s i d e . r u



n a u t i l u s i n s i d e